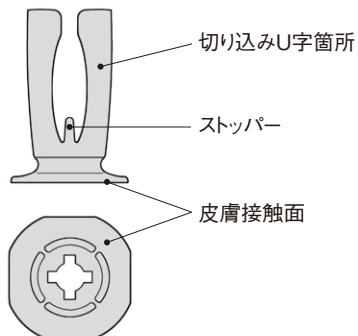


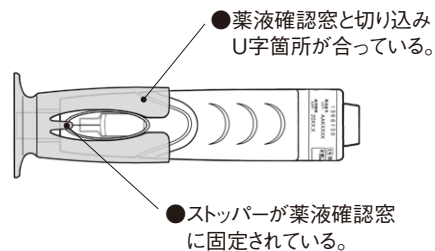
オレンジポートの使用方法

※詳しくは、注入補助具「オレンジポート」を使用した自己注射手順ガイドブックをご覧ください。

補助具の各部名称と説明



装着完了図(注射前)

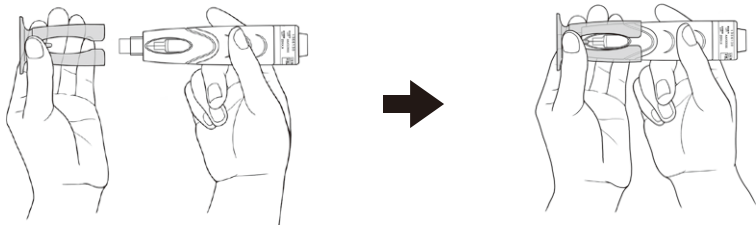


補助具はあらかじめ、アルコール綿で消毒します。

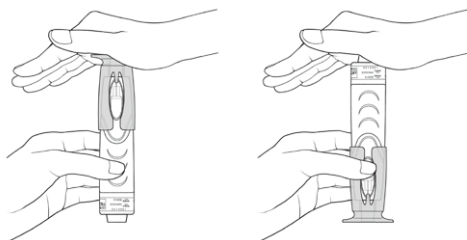
① オートインジェクターに補助具を取り付ける

- オレンジア®皮下注125mgオートインジェクター1mLと補助具を下図のように横向きに持ちます。オートインジェクターの薬液確認窓と補助具の切り込みU字箇所を合わせて平行に取り付け、ストッパーが薬液確認窓に固定されていることを確認します。

○ 正しい取り付け方法

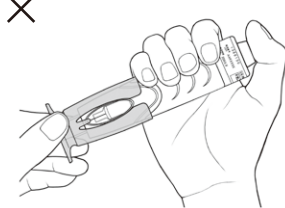


×



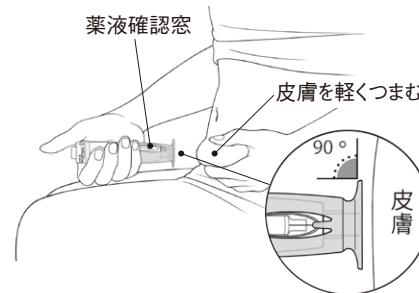
上から押し込まない。

×

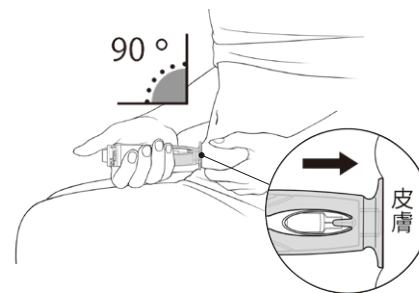


青い注射ボタンに触れないでください。薬液が出てくる恐れがあります。

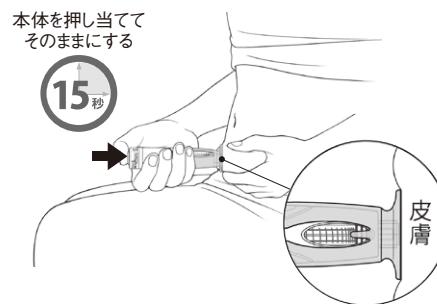
② 注射をする



- ① オートインジェクターの薬液確認窓が見えるように持ち、あらかじめ消毒した皮膚を軽くつまんでください。補助具の皮膚接触面を注射部位に対して直角(90°)に押し当てます。



- ② 2段目の安全カバーが1段目に格納されるまで、しっかりと補助具を取り付けたオートインジェクター全体を押し当てると、青い注射ボタンのロックが解除されます。
・オートインジェクターの押し当てが不十分で2段目の安全カバーが格納されていない場合、ロックが解除されず青い注射ボタンは押せません。ロックが解除されていない状態で青い注射ボタンを押すと液漏れをおこすことがありますので、無理に押さないでください。



- ③ オートインジェクターのロック解除後、青い注射ボタンをカチッと音がするまで押します。自動的に注射が始まり、薬液確認窓内の紺色部分が動き出します。薬液がすべて入りきるまで、15秒間は補助具の皮膚接触面を注射部位に当てたまにしてください。15秒経ったら、紺色部分の動きが止まっていることを確認した後、注射部位から補助具を取り付けたオートインジェクターをまっすぐ離してください。

③ 補助具を取り外す

- 注射終了後、本体から補助具を平行に取り外してください。

